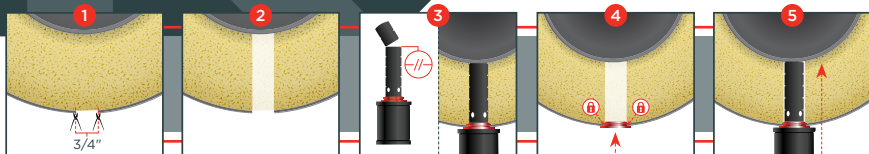


WaterIndicator

INTEGRITY PRODUCTS



Use siempre EPP (equipo de protección personal) adecuado que se ajuste a las normas de seguridad laboral aplicables.



PASO 1 Cortar/perforar un agujero de 3/4" en la ubicación deseada en el revestimiento utilizando tijeras de hojalatero o una sierra de agujeros, *asegurarse de que la sierra de agujeros sólo penetra en el revestimiento*

PASO 2 Sacar núcleos del aislamiento.

PASO 3 Ajustar la longitud del Water Indicator cortando para que coincida con el grosor del aislamiento.

PASO 4 Instalar la arandela aislante de silicona en el agujero recortado en el revestimiento.

PASO 5 Insertar el Water Indicator en la arandela aislante de silicona y empujarlo completamente en su lugar.



VIDEO EN LÍNEA
<http://1.ead.me/batfeP>