

# Integrity Plugz™

SILICONA

13,75" x 3,5"

## GUÍA DE INSTALACIÓN

TEMPERATURA CONSTANTE  
-150 °F a 450 °F (-101 °C a 232 °C)  
TEMPERATURA INTERMITENTE  
550 °F (287 °C)



[integrity-products.com](http://integrity-products.com)

### CONTENIDO DEL PAQUETE

#### HERRAMIENTAS REQUERIDAS:

Marcador de fieltro, tijeras de hojalatero, navaja, aplicador de silicona, destornillador Robertson, guantes de seguridad



1 Integrity Plugz



3 Plantilla larga  
*Tubo recto*



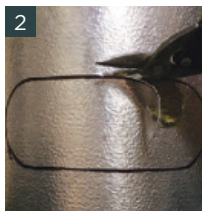
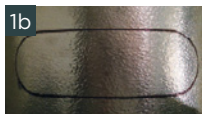
4 Plantilla corta  
*Tubo acodado a 90° o menos*



5 Tornillos para máquina

### PRECAUCIÓN

Llevar siempre el EPP (equipo de protección personal) adecuado que se ajuste a las normas de seguridad laboral aplicables.



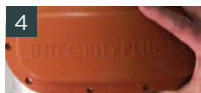
**PASO 1** Sacar la plantilla de cartón del paquete. *Utilizar la plantilla larga para el tubo recto. Utilizar la plantilla corta para los tubos acodados a 90° o menos.* Colocar la plantilla de cartón en la ubicación deseada del tapón y marcar el contorno con un rotulador.

**PASO 2** Cortar con cuidado alrededor de la zona trazada. *Tomar en cuenta la traza de calor en la tubería.*

**PRECAUCIÓN** Los bordes del material cortado son afilados. Se recomienda usar guantes de seguridad.



silicona a lo largo del borde interior de la moldura inferior.



**PASO 3** Antes de instalar la portilla de inspección Integrity Plug, darle la vuelta para acceder a la parte inferior del borde. Pasar un pequeño cordón de silicona a lo largo de la parte inferior del borde.

**PASO 4** Fijar el borde con los tornillos de máquina suministrados.

**PASO 5** Fijar el cordón con los tornillos de máquina suministrado.

**PASO 6** Siliconar alrededor del borde. La instalación ha finalizado.

VIDEO EN LÍNEA  
[www.youtube.com/watch?v=pit7tZNMdrE](http://www.youtube.com/watch?v=pit7tZNMdrE)



# Integrity Plugz™

SILICONA

14" x 4,5"

## GUÍA DE INSTALACIÓN

TEMPERATURA CONSTANTE  
-150 °F a 450 °F (-101 °C a 232 °C)  
TEMPERATURA INTERMITENTE  
550 °F (287 °C)



[integrity-products.com](http://integrity-products.com)

### CONTENIDO DEL PAQUETE

#### HERRAMIENTAS REQUERIDAS:

Marcador de fieltro, tijeras de hojalatero, navaja, aplicador de silicona, destornillador Robertson, guantes de seguridad



1 Integrity Plugz



3 Plantilla larga  
*Tubo recto*



4 Plantilla corta  
*Tubo acodado a 90° o menos*



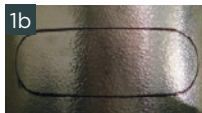
5 Tornillos para máquina

### PRECAUCIÓN

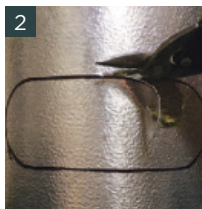
Llevar siempre el EPP (equipo de protección personal) adecuado que se ajuste a las normas de seguridad laboral aplicables.



**PASO 1** Sacar la plantilla de cartón del paquete. *Utilizar la plantilla larga para el tubo recto. Utilizar la plantilla corta para los tubos acodados a 90° o menos.*



Colocar la plantilla de cartón en la ubicación deseada del tapón y marcar el contorno con un rotulador.



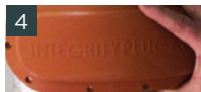
**PASO 2** Cortar con cuidado alrededor de la zona trazada. *Tomar en cuenta la traza de calor en la tubería.*

**PRECAUCIÓN** Los bordes del material cortado son afilados. Se recomienda usar guantes de seguridad.



silicona a lo largo del borde interior de la moldura inferior.

**PASO 3** Antes de instalar la portilla de inspección Integrity Plug, darle la vuelta para acceder a la parte inferior del borde. Pasar un pequeño cordón de silicona a lo largo de la parte inferior del borde.



**PASO 4** Fijar el borde con los tornillos de máquina suministrados.



**PASO 5** Fijar el cordón con los tornillos de máquina suministrado.



**PASO 6** Siliconar alrededor del borde. La instalación ha finalizado.

VIDEO EN LÍNEA  
[www.youtube.com/watch?v=pit7tZNMdrE](http://www.youtube.com/watch?v=pit7tZNMdrE)



# Integrity Plugz™

SILICONA

9,5" x 3,5"

## GUÍA DE INSTALACIÓN

TEMPERATURA CONSTANTE  
-150 °F a 450 °F (-101 °C a 232 °C)  
TEMPERATURA INTERMITENTE  
550 °F (287 °C)



[integrity-products.com](http://integrity-products.com)

### CONTENIDO DEL PAQUETE

#### HERRAMIENTAS REQUERIDAS:

Marcador de fieltro, tijeras de hojalatero, navaja, aplicador de silicona, destornillador Robertson, guantes de seguridad



1 Integrity Plugz



3 Plantilla larga  
*Tubo recto*



4 Plantilla corta  
*Tubo acodado a 90° o menos*



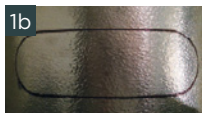
5 Tornillos para máquina

### PRECAUCIÓN

Llevar siempre el EPP (equipo de protección personal) adecuado que se ajuste a las normas de seguridad laboral aplicables.



**PASO 1** Sacar la plantilla de cartón del paquete. *Utilizar la plantilla larga para el tubo recto. Utilizar la plantilla corta para los tubos acodados a 90° o menos.*



Colocar la plantilla de cartón en la ubicación deseada del tapón y marcar el contorno con un rotulador.



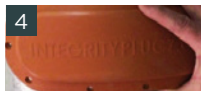
**PASO 2** Cortar con cuidado alrededor de la zona trazada. *Tomar en cuenta la traza de calor en la tubería.*

**PRECAUCIÓN** Los bordes del material cortado son afilados. Se recomienda usar guantes de seguridad.



silicona a lo largo del borde interior de la moldura inferior.

**PASO 3** Antes de instalar la portilla de inspección Integrity Plug, darle la vuelta para acceder a la parte inferior del borde. Pasar un pequeño cordón de silicona a lo largo de la parte inferior del borde.



**PASO 4** Fijar el borde con los tornillos de máquina suministrados.



**PASO 5** Fijar el cordón con los tornillos de máquina suministrado.



**PASO 6** Siliconar alrededor del borde. La instalación ha finalizado.

VIDEO EN LÍNEA  
[www.youtube.com/watch?v=pit7tZNMdrE](http://www.youtube.com/watch?v=pit7tZNMdrE)



# Integrity Plugz™

SILICONA

8" x 2,5"

## GUÍA DE INSTALACIÓN

TEMPERATURA CONSTANTE  
-150 °F a 450 °F (-101 °C a 232 °C)  
TEMPERATURA INTERMITENTE  
550 °F (287 °C)



[integrity-products.com](http://integrity-products.com)

### CONTENIDO DEL PAQUETE

#### HERRAMIENTAS REQUERIDAS:

Marcador de fieltro, tijeras de hojalatero, navaja, aplicador de silicona, destornillador Robertson, guantes de seguridad



1 Integrity Plugz



3 Plantilla larga  
*Tubo recto*



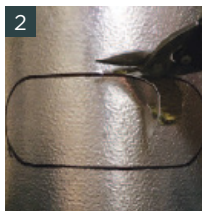
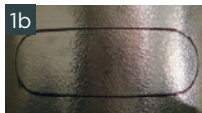
4 Plantilla corta  
*Tubo acodado a 90° o menos*



5 Tornillos para máquina

### PRECAUCIÓN

Llevar siempre el EPP (equipo de protección personal) adecuado que se ajuste a las normas de seguridad laboral aplicables.



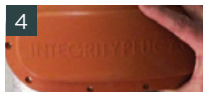
**PASO 1** Sacar la plantilla de cartón del paquete. *Utilizar la plantilla larga para el tubo recto. Utilizar la plantilla corta para los tubos acodados a 90° o menos.* Colocar la plantilla de cartón en la ubicación deseada del tapón y marcar el contorno con un rotulador.

**PASO 2** Cortar con cuidado alrededor de la zona trazada. *Tomar en cuenta la traza de calor en la tubería.*

**PRECAUCIÓN** Los bordes del material cortado son afilados. Se recomienda usar guantes de seguridad.



silicona a lo largo del borde interior de la moldura inferior.



**PASO 3** Antes de instalar la portilla de inspección Integrity Plug, darle la vuelta para acceder a la parte inferior del borde. Pasar un pequeño cordón de silicona a lo largo de la parte inferior del borde.

**PASO 4** Fijar el borde con los tornillos de máquina suministrados.

**PASO 5** Fijar el cordón con los tornillos de máquina suministrado.

**PASO 6** Siliconar alrededor del borde. La instalación ha finalizado.

VIDEO EN LÍNEA  
[www.youtube.com/watch?v=pit7tZNmdrE](http://www.youtube.com/watch?v=pit7tZNmdrE)

