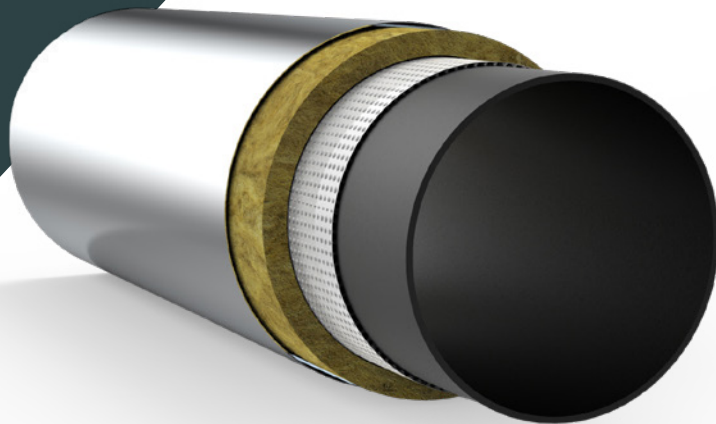


INTEGRITY PRODUCTS

# Spacer Wrap

PTFE



Usar siempre EPP (equipo de protección personal) adecuado que se ajuste a las normas de seguridad laboral aplicables.



## HERRAMIENTAS REQUERIDAS



### CUCHILLA RETRÁCTIL

Cortar la PTFE Spacer Wrap usando la cuchilla retráctil



### CINTA ADHESIVA

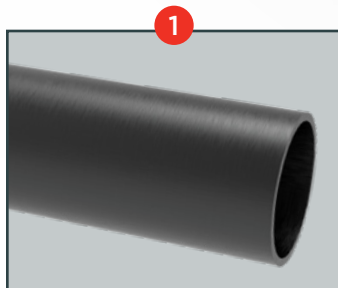
Para asegurar la PTFE utilizar la cinta de tela de vidrio de alta resistencia a la temperatura de Integrity Products.



### TORNILLOS

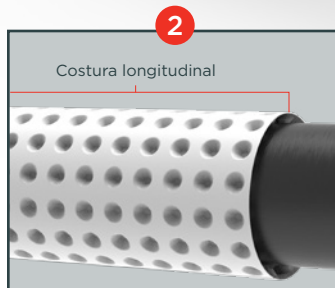


### BANDA



### PASO 1

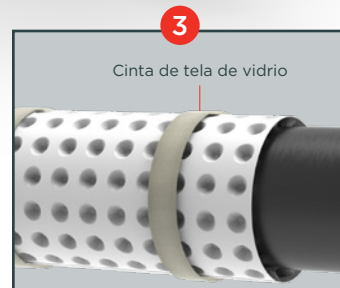
Asegurar que la superficie de la tubería esté limpia, seca y libre de daños, objetos peligrosos o afilados.



### PASO 2

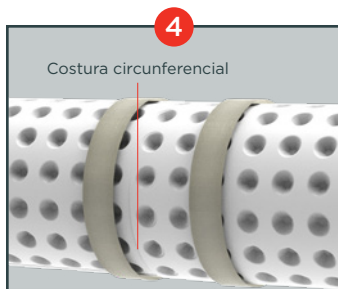
Envolver la lámina de PTFE alrededor de la tubería y superponer los hoyuelos en la costura longitudinal. Cortar el PTFE Spacer Wrap utilizando una cuchilla retráctil para que coincida con la circunferencia y el solapamiento necesario. El usuario puede decidir no solapar la costura longitudinal para permitir el drenaje del punto bajo.

*Solapamiento recomendado: 2 hoyuelos como mínimo.*



### PASO 3

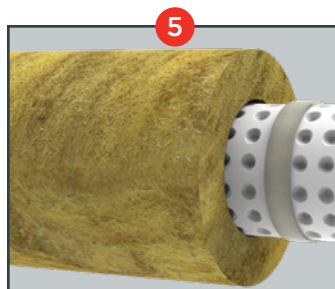
Asegurar la PTFE en la tubería usando la cinta de tela de vidrio de alta resistencia a la temperatura de Integrity Products.



### PASO 4

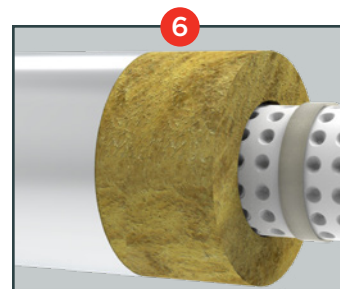
Instalar la envoltura adyacente de la misma manera que se describe en los pasos 1 a 3, permitiendo la superposición de los hoyuelos en las costuras circunferenciales.

*Solapamiento recomendado: 2 hoyuelos como mínimo.*



### PASO 5

Envolver el aislamiento sobre la envoltura de PTFE. Asegurar el sobredimensionamiento del aislamiento en 1/2" para adaptarlo a la separación creada por la envoltura de hoyuelos de PTFE.



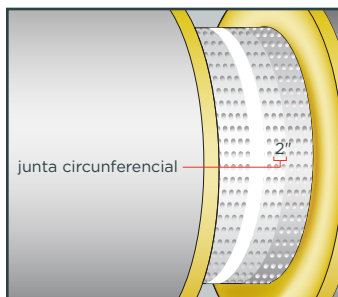
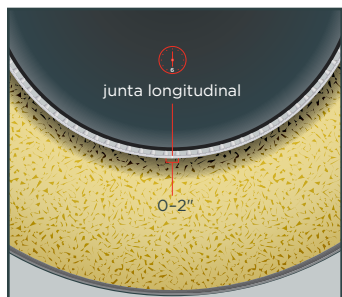
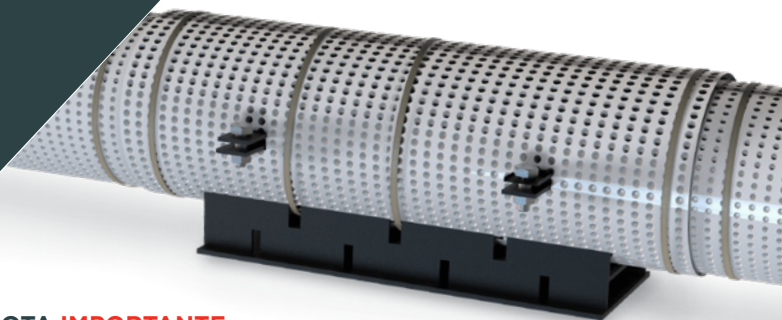
### PASO 6

Instalar la cubierta sobre el aislamiento y asegurar la cubierta en su lugar mediante bandas y tornillos.

INTEGRITY PRODUCTS

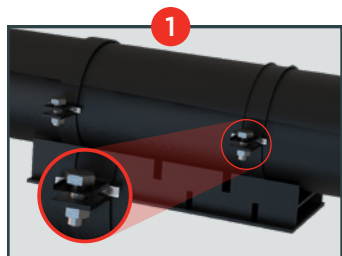
# Spacer Wrap

PTFE | ZAPATAS DE TUBERÍA CON ABRAZADERA



**NOTA IMPORTANTE:**

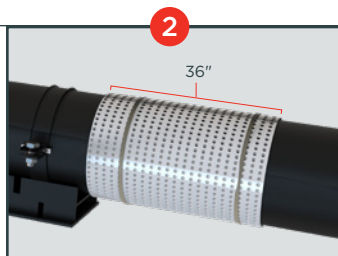
El propósito de la PTFE Spacer Wrap es crear un sistema de aislamiento sin contacto en toda la superficie de la tubería. **En ningún momento el aislamiento debe poder entrar en contacto con la superficie de la tubería.** Se instala con el lado del hoyuelo hacia adentro, frente a la tubería, con la junta longitudinal en la posición de las 6 en punto (como si fuese un reloj). Las juntas circunferenciales tendrán un solapamiento de 2" y las juntas longitudinales tendrán un solapamiento de 0 a 2", según los requisitos de uso.



**PASO 1**

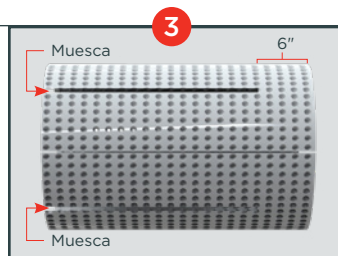
Asegurarse de que la superficie de la zapata de la tubería esté limpia, seca y libre de daños, objetos peligrosos o afilados.

Cortar pequeñas tiras de PTFE, ajustarlas para que encajen detrás del perno de las abrazaderas de la tubería.



**PASO 2**

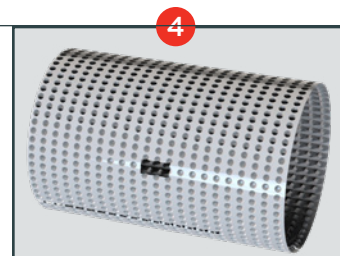
Instalar la PTFE Spacer Wrap sobre y alrededor de la tubería. Colocar la primera sección de 36" de PTFE contra un extremo de la zapata, asegurar en su lugar con nuestra recomendada cinta de vidrio de tela de alta temperatura (HT) de Integrity.



**PASO 3**

Cortar la PTFE Spacer Wrap para cada lado de las zapatas como sigue:

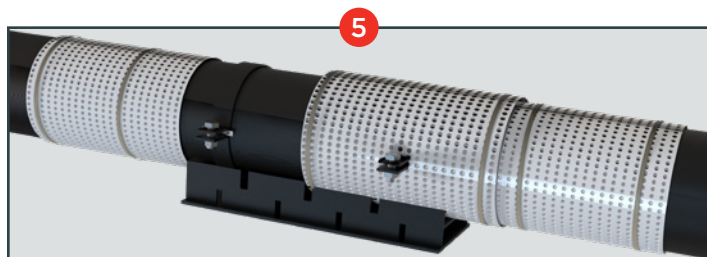
- a) Medir y cortar cada hoja para la circunferencia de la aplicación de la tubería y permitir el solapamiento de 2 hoyuelos y 6" en el extremo exterior del PTFE para una protección extra contra la entrada de agua.
- b) Medir y recortar las muescas para la aplicación particular de la zapata.



**PASO 4**

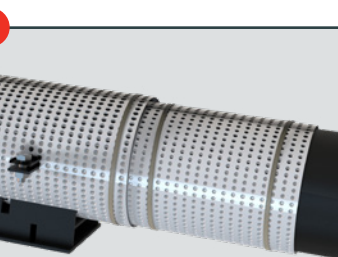
Cortar muescas a las dimensiones de cada abrazadera de tubo para permitir el ajuste de la PTFE Spacer Wrap.

**Usar siempre EPP (equipo de protección personal) adecuado que se ajuste a las normas de seguridad laboral aplicables.**



**PASO 5**

Instalar la PTFE Spacer Wrap deslizando la lámina con muescas y guiarla suavemente hasta su correcta colocación.



**PASO 6**

Esto forma una cobertura completa de la superficie de las tuberías y el aislamiento se puede instalar de forma normal

**HERRAMIENTAS REQUERIDAS**



**CUCHILLA RETRÁCTIL**

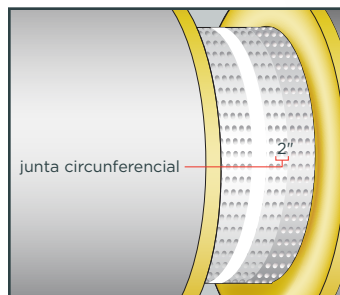
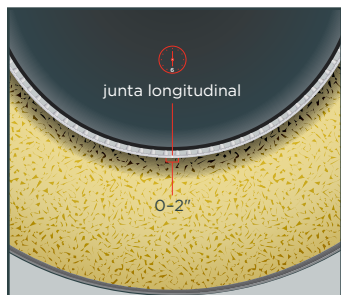


**CINTA ADHESIVA**

INTEGRITY PRODUCTS

# Spacer Wrap

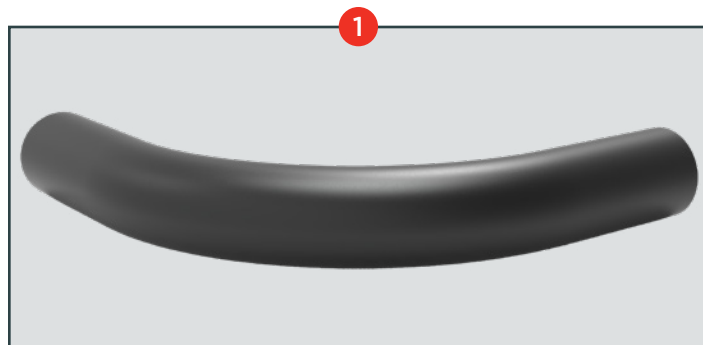
PTFE | CURVAS Y CODOS DE TUBERÍA



**NOTA IMPORTANTE:**

El propósito de la PTFE Spacer Wrap es crear un sistema de aislamiento sin contacto en toda la superficie de la tubería. **En ningún momento el aislamiento debe poder entrar en contacto con la superficie de la tubería.** Se instala con el lado del hoyuelo hacia adentro, frente a la tubería, con la junta longitudinal en la posición de las 6 en punto. Las juntas circunferenciales tendrán un solapamiento de 2" y las juntas longitudinales tendrán un solapamiento de 0 a 2", según los requisitos de uso.

**Usar siempre EPP** (equipo de protección personal) adecuado que se ajuste a las normas de seguridad laboral aplicables.



**PASO 1**

Asegurarse de que la superficie de la curva esté limpia, seca y libre de daños, objetos peligrosos o afilados.

**HERRAMIENTAS REQUERIDAS**



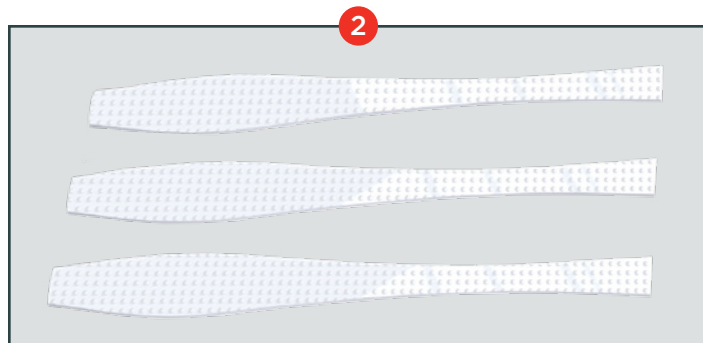
**CUCHILLA RETRÁCTIL**

Cortar la PTFE Spacer Wrap usando la cuchilla retráctil



**CINTA ADHESIVA**

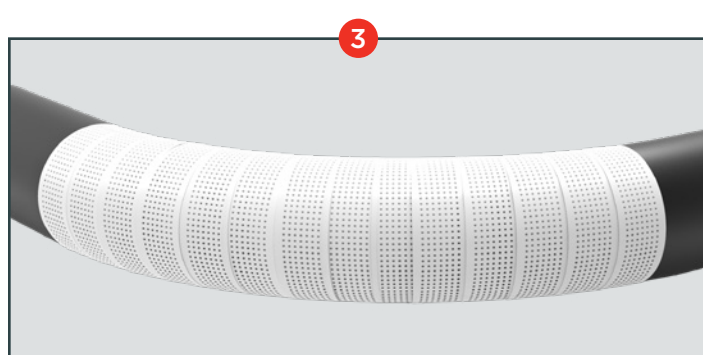
Para asegurar la PTFE, utilizar la cinta de tela de vidrio de alta temperatura (HT) de Integrity Products.



**PASO 2**

Cortar la PTFE Spacer Wrap en secciones triangulares adecuados para el tamaño de la tubería y el radio de curvatura en el que se va a instalar.

*Cortar las secciones para asegurar que la junta termine en la posición de las 6 en punto (como si fuese un reloj).*



**PASO 3**

Instalar cada sección triangular individual sobre y alrededor de la curva. Mantener **2 hoyuelos superpuestos** a lo largo de la junta circunferencial en cada sección triangular. Fijar las secciones triangulares en su lugar con nuestra cinta de tela de vidrio de alta temperatura (HT) recomendada por Integrity.

*Continuar este proceso hasta que la curva esté completamente envuelta.*