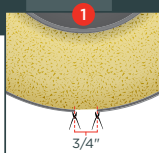


WaterIndicator

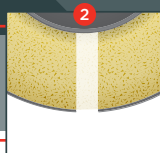
INTEGRITY PRODUCTS



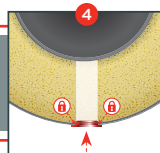
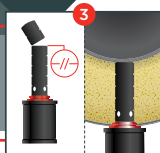
Always wear appropriate PPE (personal protective equipment) which conforms to applicable work safe standards.



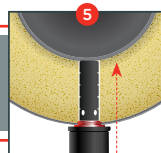
STEP 1 Cut/drill a 3/4" hole in the desired location in cladding using tin snips or a hole saw. *ensure the hole saw only penetrates the cladding*



STEP 2 Core out insulation.
STEP 3 Adjust the length of the Water Indicator by cutting to match the insulation thickness.



STEP 4 Install silicone grommet into the cut out hole in the cladding.



STEP 5 Insert Water Indicator into silicone grommet and push fully into place.



ONLINE VIDEO

<http://lead.me/batfeP>

#191, 2055 Premier Way, Sherwood Park, AB, T8H 0G2
info@integrity-products.com / 1.800.673.0925

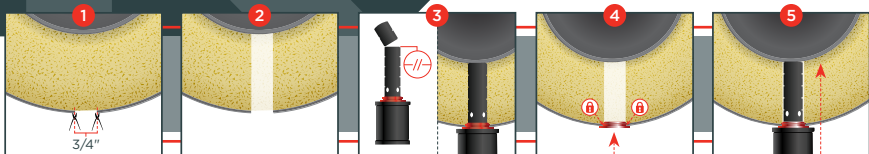


Indicateur d'Eau

INTEGRITY PRODUCTS



Assurez-vous de toujours utiliser l'équipement de protection individuelle (EPI) approprié, ainsi que de respecter et de suivre les consignes de sécurité de même que les procédures internes de votre entreprise.



- 1 ÈRE ÉTAPE** Coupez ou percez un trou de 3/4" où vous le désirez dans la gaine en utilisant des cisailles de précision ou une scie cloche. *assurez-vous de ne pénétrer que la gaine*
- 2 ÈIME ÉTAPE** Videz l'isolation.
- 3 ÈIME ÉTAPE** Ajustez la longueur de l'Indicateur d'Eau en le coupant de la

même longueur que l'épaisseur que l'isolation.

- 4 ÈIME ÉTAPE** Installez l'Œillet de silicone dans le trou perforé dans la gaine.
- 5 ÈIME ÉTAPE** Glissez l'Indicateur d'Eau dans l'Œillet de Silicone en le poussant bien en place.



VIDÉO EN LIGNE

<http://lead.me/batfeP>

#191, 2055 Premier Way, Sherwood Park, AB, T8H 0G2

info@integrity-products.com / 1.800.673.0925