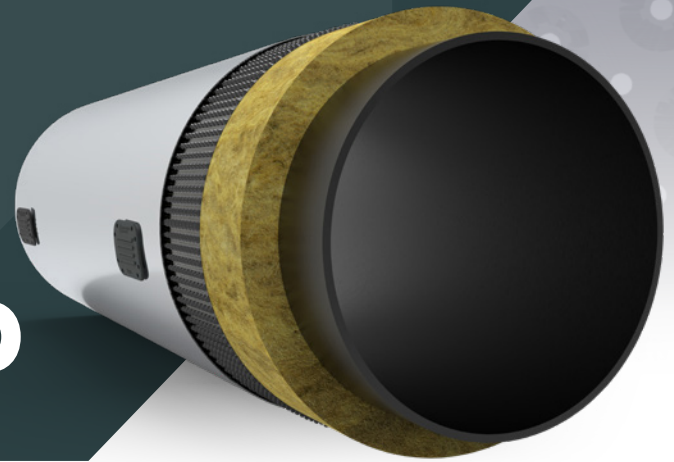




Perforated Dimple Wrap

PVC

Patentado



DESCRIPCIÓN DEL PRODUCTO

La Perforated Dimple Wrap de Integrity Products crea un espacio de aire consistente de 6 mm entre el aislamiento y el revestimiento metálico. Utilizado junto con nuestras rejillas de ventilación y drenajes, este sistema de 3 partes crea el sistema de ventilación de aislamiento de Integrity Products. Este material de cloruro de polivinilo (PVC) de alta calidad está diseñado para ser flexible y resistente, lo que puede ayudar a proteger el aislamiento y el revestimiento exterior de los daños mecánicos. Sus exclusivas perforaciones y hoyuelos elevados permiten que cualquier humedad o vapor atrapado en el aislamiento pase al espacio que se ha creado, drene hacia la posición de las 6 y salga del sistema a través de los drenajes.

USO DEL PRODUCTO

Para prolongar la vida útil del aislamiento y del equipo de tuberías, la Perforated Dimple Wrap de Integrity Products se instala con los hoyuelos hacia fuera y abarca completamente el exterior del aislamiento. Puede instalarse en todos los tipos de aislamiento, en todos los tamaños de tuberías y en aplicaciones de frío y calor. Una vez instalado, el revestimiento de acabado exterior se instala sobre la Perforated Dimple Wrap de forma normal, teniendo en cuenta que la Perforated Dimple Wrap añade un total de 12 mm al diámetro exterior del aislamiento. El producto puede utilizarse en los nuevos sistemas de aislamiento para evitar la acumulación de humedad y también en los aislamientos dañados o empapados para ayudar a su secado.

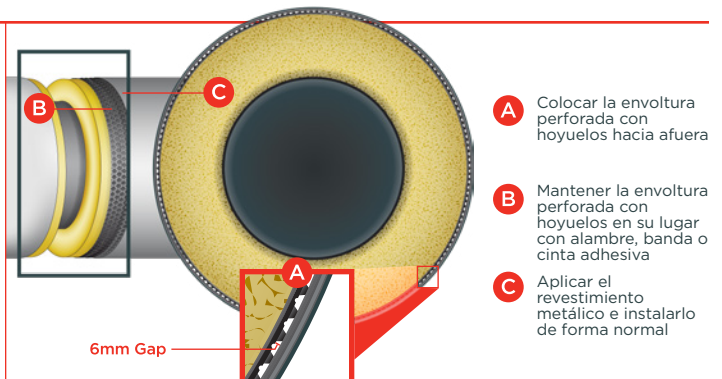
ESPECIFICACIONES DEL MATERIAL

MATERIAL(ES)	FUERZA COMPRESIVA	RESISTENCIA A LA LLAMA
Cloruro de polivinilo (PVC)	39 PSI	Excelente
COLOR	ALARGAMIENTO	RESISTENCIA A UV
Negro	2 - 40%	Excelente
DENSIDAD	ENCOGIMIENTO	TEMPERATURA DE TRABAJO
1,4 g/cm ³	1,25%	-40 °F a 194 °F (-40 °C a 90 °C)
RESISTENCIA A LA TRACCIÓN		PUNTO DE FUSIÓN
35 - 56 MPa		414 °F (212 °C)

INSTALACIÓN

La Perforated Dimple Wrap de Integrity Products viene en rollos de PVC de 3' x 50'. Este producto se coloca sobre el aislamiento (con el lado de los hoyuelos hacia afuera) y se asegura en su lugar con alambre, bandas o cinta. El revestimiento metálico se coloca sobre la Perforated Dimple Wrap y se instala de forma normal.

NOTA: el revestimiento metálico debe ser sobredimensionado un total de 12 mm al diámetro exterior del aislamiento para poder acomodar la Perforated Dimple Wrap.



- A** Colocar la envoltura perforada con hoyuelos hacia afuera
- B** Mantener la envoltura perforada con hoyuelos en su lugar con alambre, banda o cinta adhesiva
- C** Aplicar el revestimiento metálico e instalarlo de forma normal